

에스바이오메딕스 304360

임상 1/2a상 최종 결과 - '성공'

최종 24개월 Topline 데이터 - '성공'

6월 12일, 에스바이오메딕스는 파킨슨 세포치료제 TED-A9 임상 1/2a상 24개월 추적관찰 결과를 발표하였다. 고용량군 24개월 시점, MDS-UPDRS Part III(OFF)에서 약 -18.5점 감소되어 시간이 경과함에 따라 치료 효과가 점진적으로 강화됨을 확인하였다. 더불어 그 외 모든 Secondary endpoint(ex. Hoehn&Yahr Scale 약 -1.7단계 감소, PD Diary OFF time 약 -2.8시간 감소 및 PD Diary ON time 약 +4.8시간 증가 등)에서 점진적으로 개선되는 추세를 보였다. 특히 뇌영상 데이터 중앙 판독 결과 [18F]FP-CIT PET에서 도파민수송체(DAT) 신호 역시 12개월 시점 약 18.0%, 24개월 시점 약 20.9% 증가하여, 두 시점 모두 통계적으로 유의하여 도파민 신경 기능 개선이 지속되고 있음을 확인할 수 있었다.

대상자 수 6명, 경쟁사 혹은 저용량군과 직접 효능 비교 불가능

파킨슨은 baseline에 따라 환자 치료반응 편차가 크며 이번 임상의 대상자 수 역시 용량별 6명으로 적어 서로 다른 임상 간 효능의 직접 비교는 불가능하다. 환자 1명의 과반응/비반응이 그룹 평균을 수 포인트 이동시킬 수 있기 때문이다. 일부 블루락 대비 24개월차 절대감소값이 적다는 우려가 있다. 그러나 이러한 비교는 무의미하다. 파킨슨 세포 치료제는 'baseline 대비 개선 추세가 지속되고 있는가(지속 기간)', 결국 3년 이후 상태가 악화되는 DBS 대비 얼마나 장기 효능에서 이점을 얻는지가 임상 데이터의 핵심이 된다. TED-A9은 24개월차까지 모든 지표에서 개선 추이가 꺾이지 않았으며 DAT 신호도 증가하였다.

연 내 미국 임상 진입

동사는 국내 임상 1/2a상 24개월차 최종 데이터를 핵심 근거로 9-10월 미국 임상 3상 IND 신청할 예정임을 밝혔다. 또한 미국 임상 3상 IND 승인이 된 이후에는 공동개발 파트너십을 통해 3상을 진행할 예정이다. 경쟁사 블루락이 이미 미국 임상에서 임상 2상을 건너뛰고 임상 3상에 직행한 선례를 남긴 만큼, 동사도 임상 3상에 직행 협상이 어렵지 않을 것으로 전망한다. 동사는 7월 FDA type C meeting을 앞두고 있으며, 이미 CMO Catalent 및 CRO 파락셀을 선정하여 임상 준비에 박차를 가하고 있다.

Financial Data

(억원)	2023	2024	2025	2026F	2027F
매출액	131	137	165	167	169
영업이익	-60	-54	-83	-84	-85
영업이익률(%)	-45.7	-39.6	-50.4	-50.4	-50.4
세전이익	-91	-58	-64	-66	-66
지배주주지분순이익	-103	-67	-74	-76	-77
EPS(원)	-910	-570	-632	-578	-586
증감률(%)	적지	적지	적지	적지	적지
ROE(%)	n/a	-70.9	-69.9	-29.9	-20.3
PER(배)	-12.6	-30.4	-58.3	-45.5	-44.9
PBR(배)	18.6	17.1	46.0	8.3	10.2
EV/EBITDA(배)	-30.1	-56.3	-68.4	-35.7	-36.4

자료: 에스바이오메딕스, DS투자증권 리서치센터, KIFRS 연결기준

김민정 제약·바이오
02-709-2656
kim.min_jeong@ds-sec.co.kr

2026.06.16

매수

목표주가(유지)	65,000원
현재주가(06/15)	26,300원
상승여력	147.1%

Stock Data

KOSDAQ	1,034.0pt
시가총액(보통주)	326십억원
발행주식수	12,385천주
액면가	500원
자본금	0십억원
60일 평균거래량	89천주
60일 평균거래대금	2,744백만원
외국인 지분율	2.4%
52주 최고가	42,600원
52주 최저가	17,930원
주요주주	
강세일(의 10일)	21.4%
바이너스(의 1인)	5.9%

주가추이 및 상대강도

(%)	절대수익률	상대수익률
1M	-10.8	-2.4
3M	-27.5	-17.2
6M	-16.2	-26.4

주가차트

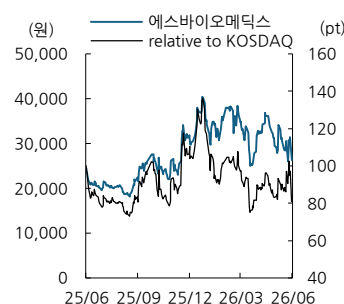
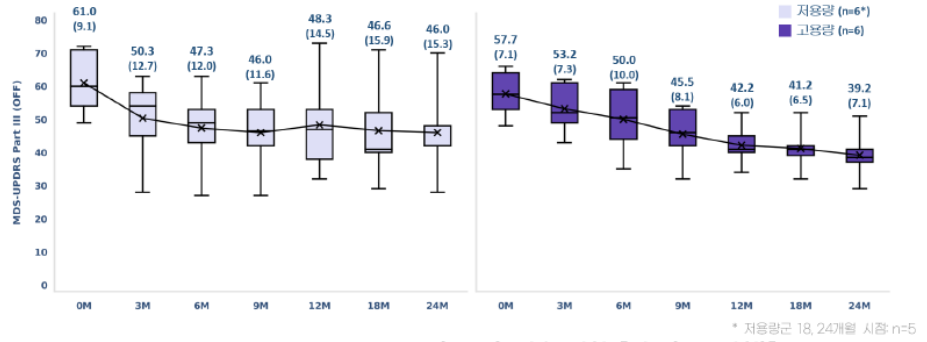


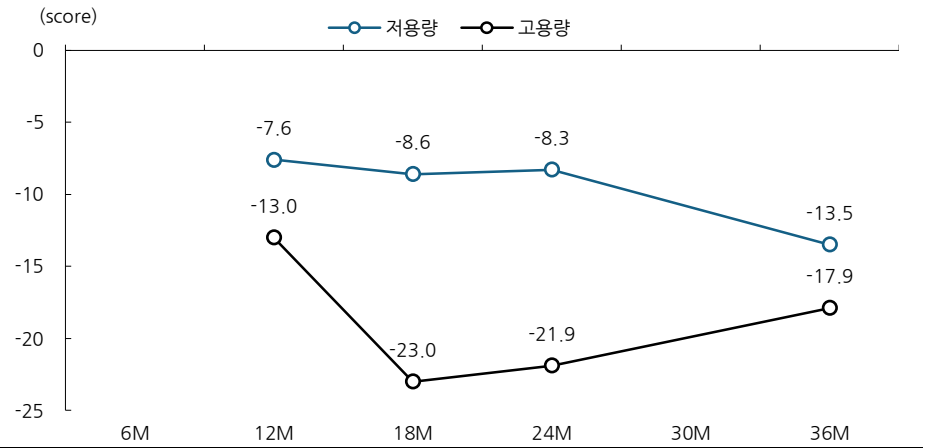
그림1 MDS-UPDRS Part III (OFF) 점수 변화



<MDS-UPDRS Part III (OFF) 점수 변화 [평균(표준편차)]>

자료: 에스바이오메딕스, DS투자증권 리서치센터

그림2 경쟁사 Bemdaneprocel의 MDS-UPDRS Part III (OFF) 점수 변화



자료: Bluerock, MDS, DS투자증권 리서치센터

[에스바이오메딕스 304360]

재무상태표	(억원)					손익계산서	(억원)				
	2023	2024	2025	2026F	2027F		2023	2024	2025	2026F	2027F
유동자산	157	293	199	492	398	매출액	131	137	165	167	169
현금 및 현금성자산	14	45	62	336	242	매출원가	66	70	90	91	92
매출채권 및 기타채권	21	20	16	25	25	매출총이익	66	67	75	76	77
재고자산	24	23	19	29	29	판매비 및 관리비	125	122	159	160	162
기타	98	205	102	102	102	영업이익	-60	-54	-83	-84	-85
비유동자산	162	153	215	231	248	(EBITDA)	-44	-37	-63	-84	-85
관계기업투자등	5	5	5	5	5	금융손익	-6	-4	-6	-8	-8
유형자산	32	33	173	190	207	이자비용	9	8	10	9	9
무형자산	1	4	3	3	3	관계기업등 투자손익	0	0	0	0	0
자산총계	319	446	414	723	646	기타영업외손익	-26	1	26	26	27
유동부채	77	118	118	104	104	세전계속사업이익	-91	-58	-64	-66	-66
매입채무 및 기타채무	20	18	38	23	24	계속사업법인세비용	1	1	1	1	1
단기금융부채	54	94	70	70	70	계속사업이익	-93	-58	-65	-66	-67
기타유동부채	2	5	10	10	10	중단사업이익	0	0	0	0	0
비유동부채	119	145	121	121	121	당기순이익	-93	-58	-65	-66	-67
장기금융부채	73	94	61	61	61	지배주주	-103	-67	-74	-76	-77
기타비유동부채	46	51	60	60	60	총포괄이익	-93	-58	-65	-66	-67
부채총계	196	263	240	225	225	매출총이익률 (%)	50.0	48.8	45.6	45.6	45.6
지배주주지분	70	119	94	418	340	영업이익률 (%)	-45.7	-39.6	-50.4	-50.4	-50.4
자본금	57	59	59	66	66	EBITDA마진률 (%)	-33.8	-27.1	-38.3	-50.3	-50.3
자본잉여금	648	765	791	1,184	1,184	당기순이익률 (%)	-70.6	-42.4	-39.0	-39.7	-39.7
이익잉여금	-683	-750	-820	-896	-974	ROA (%)	-36.7	-17.5	-17.3	-13.5	-11.3
비지배주주지분(연결)	53	64	80	80	80	ROE (%)	n/a	-70.9	-69.9	-29.9	-20.3
자본총계	124	183	174	498	420	ROIC (%)	-33.8	-20.3	-28.8	-29.8	-25.9

현금흐름표	(억원)					주요투자지표	(원, 배)				
	2023	2024	2025	2026F	2027F		2023	2024	2025	2026F	2027F
영업활동 현금흐름	-61	-35	16	-109	-78	투자지표 (x)					
당기순이익(손실)	-93	-58	-65	-66	-67	P/E	-12.6	-30.4	-58.3	-45.5	-44.9
비현금수익비용가감	55	29	-31	-10	-10	P/B	18.6	17.1	46.0	8.3	10.2
유형자산감가상각비	15	17	19	0	0	P/S	9.9	14.8	26.2	20.8	20.5
무형자산상각비	0	0	1	0	0	EV/EBITDA	-30.1	-56.3	-68.4	-35.7	-36.4
기타현금수익비용	40	11	-53	-10	-10	P/CF	n/a	n/a	n/a	n/a	n/a
영업활동 자산부채변동	-21	-4	111	-33	0	배당수익률 (%)	n/a	n/a	n/a	n/a	n/a
매출채권 감소(증가)	-8	2	4	-9	0	성장성 (%)					
재고자산 감소(증가)	-8	1	4	-10	0	매출액	8.2	4.8	20.5	1.0	1.0
매입채무 증가(감소)	1	-3	20	-15	0	영업이익	적지	적지	적지	적지	적지
기타자산 부채변동	-6	-4	84	0	0	세전이익	적지	적지	적지	적지	적지
투자활동 현금	-88	-103	-20	-16	-17	당기순이익	적지	적지	적지	적지	적지
유형자산처분(취득)	-18	-14	-44	-16	-17	EPS	적지	적지	적지	적지	적지
무형자산 감소(증가)	0	-3	0	0	0	안정성 (%)					
투자자산 감소(증가)	-67	-85	24	0	0	부채비율	158.6	143.6	137.8	45.3	53.6
기타투자활동	-3	-1	0	0	0	유동비율	205.2	248.7	168.3	473.6	382.5
재무활동 현금	123	169	22	400	0	순차입금/자기자본(x)	24.6	33.8	6.6	-52.8	-40.0
차입금의 증가(감소)	-12	92	-24	0	0	영업이익/금융비용(x)	-6.8	-6.8	-8.3	-9.2	-9.3
자본의 증가(감소)	143	76	46	400	0	총차입금 (십억원)	127	189	132	132	132
배당금의 지급	0	0	0	0	0	순차입금 (십억원)	30	62	12	-262	-168
기타재무활동	-8	1	0	0	0	주당지표(원)					
현금의 증가	-27	31	17	274	-94	EPS	-910	-570	-632	-578	-586
기초현금	41	14	45	62	336	BPS	618	1,010	800	3,173	2,587
기말현금	14	45	62	336	242	SPS	1,156	1,169	1,409	1,264	1,283
NOPLAT	-43	-39	-60	-61	-62	CFPS	-328	-251	-815	-578	-587
FCF	-147	-137	-4	-126	-94	DPS	n/a	n/a	n/a	n/a	n/a

자료: 에스바이오메딕스, DS투자증권 리서치센터 / 주: KIFRS 연결기준

에스바이오메딕스 (304360) 투자이건 및 목표주가 변동추이

제시일자	투자이건	목표주가(원)	과리율(%)		(원)
			평균주가대비	최고(최저)주가대비	
2026-04-30	담당자변경				
2026-04-30	매수	65,000	-52.5	-44.4	
2026-06-16	매수	65,000			

투자이건 및 적용기준 (향후 12개월간 주가 등락 기준)

기업	산업
매수 +10% 이상의 투자수익이 예상되는 경우	비중확대
중립 -10% ~ +10% 이내의 등락이 예상되는 경우	중립 업종별 투자이건은 해당업종 투자비중에 대한 의견
매도 -10% 이하의 주가하락이 예상되는 경우	비중축소

투자이건 비율

기준일 2026.03.31

매수	중립	매도
99.4%	0.0%	0.6%

Compliance Notice

본 자료에 기재된 내용들은 작성자 본인의 의견을 정확하게 반영하고 있으며 외부의 부당한 압력이나 간섭 없이 작성되었음을 확인합니다.

본 자료는 고객의 증권투자를 돕기 위한 정보제공을 목적으로 제작되었습니다. 본 자료에 수록된 내용은 당사 리서치센터가 신뢰할 만한 자료 및 정보를 바탕으로 작성한 것이나, 당사가 그 정확성이나 완전성을 보장할 수 없으므로 참고자료로만 활용하시기 바라며 유가증권 투자 시 투자자 자신의 판단과 책임하에 최종결정을 하시기 바랍니다. 따라서 본 자료는 어떠한 경우에도 고객의 증권투자 결과에 대한 법적 책임소재의 증빙자료로 사용될 수 없습니다.

본 자료는 당사의 저작물로서 모든 저작권은 당사에게 있으며 어떠한 경우에도 당사의 동의 없이 복제, 배포, 전송, 변형될 수 없습니다.

- 동 자료는 제공시점 현재 기관투자가 또는 제3자에게 사전 제공한 사실이 없습니다.
- 동 자료의 추천종목은 전일 기준 현재 당사에서 1% 이상 보유하고 있지 않습니다.
- 동 자료의 추천종목은 전일 기준 현재 당사의 조사분석 담당자 및 그 배우자 등 관련자가 보유하고 있지 않습니다.
- 동 자료의 추천종목에 해당하는 회사는 당사와 계열회사 관계에 있지 않습니다.