

Company Update

Analyst 남성현

02) 6915-5672

rockrole@ibks.com

매수 (유지)

목표주가 (유지) 10,500원

현재가 (5/7) 7,420원

KOSPI (5/7)	7,490.05pt
시가총액	175십억원
발행주식수	23,608천주
액면가	5,000원
52주 최고가	9,440원
최저가	7,140원
60일 일평균거래대금	1십억원
외국인 지분율	2.7%
배당수익률 (2026F)	3.7%

주주구성
롯데쇼핑 외 3인 65.27%

주가상승	1M	6M	12M
상대기준	-29%	-47%	-66%
절대기준	-3%	1%	-1%

	현재	직전	변동
투자 의견	매수	매수	-
목표주가	10,500	10,500	-
EPS(26)	-181	-140	▼
EPS(27)	702	696	▲

롯데하이마트 주가추이



본 조시분석자료는 당사 리서치본부에서 신뢰할 만한 자료 및 정보를 바탕으로 작성한 것이나 당사는 그 정확성이나 완전성을 보장할 수 없으며, 과거의 자료를 기초로 한 투자참고 자료로서 향후 주가 움직임은 과거의 패턴과 다를 수 있습니다. 고객께서는 자신의 판단과 책임 하에 종목 선택이나 투자시기에 대해 최종 결정하시기 바라며, 본 자료는 어떠한 경우에도 고객의 증권투자 결과에 대한 법적 책임소재의 증빙자료로 사용될 수 없습니다.

롯데하이마트 (071840)

전략과 실적 중 전략에 눈이 가는 이유

1분기 Review: 예상했던 수준

롯데하이마트는 1분기 실적은 당사 추정치에 부합하였다. 1분기 매출액은 4,969억 원(전년동기대비 -6.1%), 영업손실액 -148억 원(적자폭확대)으로 당사 추정치인 영업손실액 -138억 원에 부합하였다. 1분기 실적 부진은 외부 환경과 고마진 상품군 판매 부진에 따른 수익성 하락이 영향을 미친 것으로 판단한다. 입주물량 감소에 따른 이사수요 감소가 대형가전 판매를 약화시켰던 것으로 분석한다. 다만, 긍정적인 부분은 스마트가전 판매가 견조하였고, Care Service 및 PB브랜드(PLUX) 성장은 유지되었다는 점이다.

천천히 그러나 견고한 전략을 세우는 중..

기존 대형가전 판매 비중이 높다는 점에서 당분간 과거 수준의 영업실적을 달성하기란 쉽지 않다. 그럼에도 불구하고 전방산업의 약점과 본업의 강점을 살릴 수 있는 전략을 추구한다는 점에서 긍정적으로 판단한다. 동사는 가전 케어서비스를 기반으로 향후 가정에서 필요한 서비스를 확대하는 구조를 계획하고 있다. 또한, 신규 가전 판매 이외 중고가전을 매입해 재판매하는 Reuse 전략도 시행할 예정이다. 이러한 전략은 긍정적이라 판단하는데, 그러한 이유는 1) 케어서비스의 경우 기존 인력과 인프라 안에서 확장할 수 있는 영역이고, 2) 관련 수요가 견조하다는 점, 3) 중고 가전 시장 확대에 적극적으로 대응하면서 생활/가정 영역 전반에 걸쳐 영향을 확대하고 있기 때문이다.

동사는 제품 판매가 아닌 서비스 영역 매출을 기반으로 확장성을 모색하고 있다. 수십년 동안 구축한 노하우를 기반으로 경쟁력을 확보하고, 이를 통해 고객 Lock In을 구축하는 단계로 접어들려는 시도를 하고 있는 것이다. 관련 부문의 실적 가시성은 시간이 좀 걸리겠지만, 차별적 모델을 구축하고 추진하고 있다는 점에서 긍정적이라 분석한다. 단기 실적보다 전략적 변화에 집중해야 할 것으로 판단한다.

(단위:십억원,배)	2024	2025	2026F	2027F	2028F
매출액	2,357	2,300	2,299	2,386	2,473
영업이익	2	10	19	30	43
세전이익	-287	-5	-3	22	35
당기순이익	-305	-2	-4	17	27
EPS(원)	-12,935	-103	-181	702	1,129
증가율(%)	763.4	-99.2	75.4	-486.8	60.8
영업이익률(%)	0.1	0.4	0.8	1.3	1.7
순이익률(%)	-12.9	-0.1	-0.2	0.7	1.1
ROE(%)	-28.0	-0.3	-0.5	1.8	2.8
PER	-0.6	-73.0	-43.0	11.1	6.9
PBR	0.2	0.2	0.2	0.2	0.2
EV/EBITDA	6.0	5.2	6.7	5.5	5.2

자료: Company data, IBK투자증권 예상

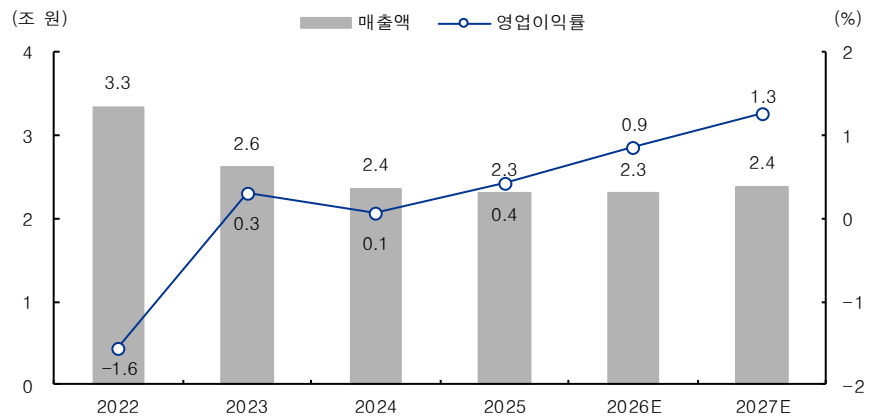
표 1. 롯데하이마트 실적테이블

(단위: 억 원, %)

	1Q25	2Q25	3Q25	4Q25	1Q26P	2Q26E	3Q26E	4Q26E	2025	2026E	2027E
매출액	5,290	5,942	6,525	5,244	4,969	6,127	6,614	5,277	23,001	22,987	23,862
YoY, %	0.7	0.8	-4.9	-5.7	-6.1	3.1	1.4	0.6	-2.4	-0.1	3.8
매출원가	3,773	4,054	4,587	3,780	3,599	4,241	4,617	3,698	16,194	16,155	16,770
YoY, %	-3.9	-4.8	-1.4	-4.7	-4.6	4.6	0.7	-2.2	-3.6	-0.2	3.8
매출총이익	1,517	1,888	1,937	1,465	1,370	1,886	1,997	1,579	6,807	6,832	7,092
YoY, %	14.7	15.5	-12.2	-8.3	-9.7	-0.1	3.1	7.8	0.7	0.4	3.8
매출총이익률, %	28.7	31.8	29.7	27.9	27.6	30.8	30.2	29.9	29.6	29.7	29.7
판매 및 일반관리비	1,627	1,784	1,748	1,553	1,518	1,761	1,737	1,625	6,711	6,641	6,787
YoY, %	9.7	11.0	-7.8	-11.8	-6.7	-1.2	-0.6	4.6	-0.5	-1.0	2.2
인건비	716	707	682	676	655	687	681	760	2,781	2,783	2,837
판매관리비	360	387	369	331	346	403	363	327	1,447	1,440	1,491
일반관리비	361	397	376	355	326	378	374	345	1,488	1,423	1,453
물류원가	190	293	320	190	191	293	319	192	994	996	1,006
영업이익	-110	105	190	-88	-148	125	260	-46	96	191	305
YoY, %	적지	274.7	-39.3	적지	적지	19.0	37.0	적지	460.2	98.1	59.6
영업이익률, %	-2.1	1.8	2.9	-1.7	-3.0	2.0	3.9	-0.9	0.4	0.8	1.3

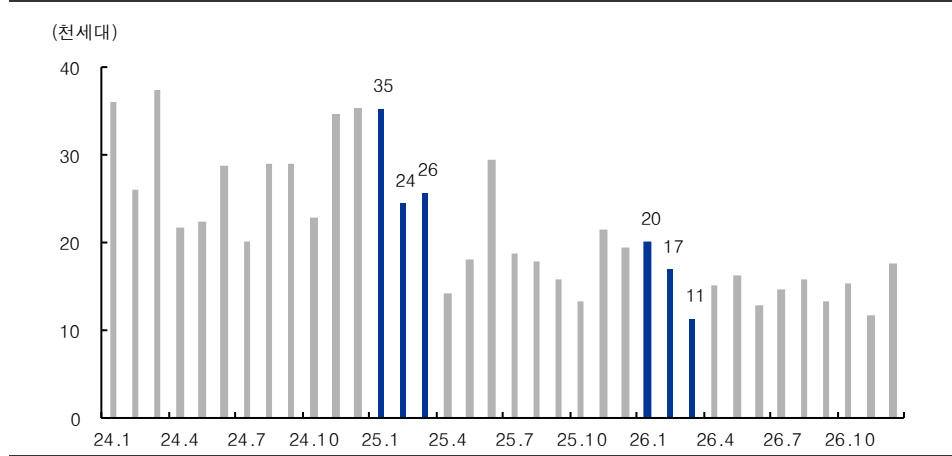
자료: 롯데하이마트, IBK투자증권

그림 1. 롯데하이마트 영업실적 추이 및 전망



자료: 롯데하이마트, IBK투자증권

그림 2. 전국 아파트 월별 신규 입주(예정)물량



자료: 서비스업동향조사, 롯데하이마트, IBK투자증권

그림 3. 핵심 추진전략 ① 안심 Care Service: 인증 중고 사업 개시

하이마트 인증 ① 끝까지 책임지는 매입 (현금보상)

8년 내 대형 가전: 냉장고, 김치냉장고, 세탁기, 건조기, 의류관리기

5년 내 IT·Mobile: 휴대폰 단말기

[투명한 조건표 제공]

하이마트 인증 ② 믿을 수 있는 검품 및 재상품화

- 재상품화 전문 Center에서 클리닝
- Mobile 개인 정보 100% 삭제 인증

[재상품화 Center]

하이마트 인증 ③ 투명한 판매·수리 보증

- 상품의 흠집까지 상세 공개
- 중고 상품 2년 무상 보증

[Mobile Reuse 코너 (잠실점)]

자료: 롯데하이마트, IBK투자증권

그림 4. 핵심 추진전략 ② PB(PLUX): 단독 매장 오픈



'25년 약 1,400억 ⇒ '26년(E) 2,000억

자료: 롯데하이마트, IBK투자증권

그림 5. 핵심 추진전략 ④ E-Commerce: 대화형 AI 도입

안녕하세요, 고객님! 하이마트 AI 하비입니다.

상품 관리부터 맞춤 추천, 상담까지 도와드릴게요. 궁금하신 점이나 찾지 못한 상품을 알려주세요!

원할 때 언제든지 대화를 공개명장기 추천해드릴게요.

원할 때 언제든지 대화에 좋은 공개명장기를 찾으시는군요! 추천한สินค้า 원정을 위해 **소매센터에서 제거 가능해 나온 시물 전복** 같은 제품을 찾아볼게요.

이밖에도 CA 인증을 받은 제품 중 **해니시** **원물 1등급이면서 100리터**의 **세탁기**와 **물류 기능**이 있는 공개명장기를 중심으로 추천해드릴게요.

1. 후쿠보릭 공개명장기 AC-12R20PNW
 * CA인증과 함께 1기 1등급을 받은 제품으로, H13 적외선 LED가 후면 패널에 95.9% 탑재되어 있습니다.

자료: 롯데하이마트, IBK투자증권

롯데하이마트 (071840)

포괄손익계산서

(십억원)	2024	2025	2026F	2027F	2028F
매출액	2,357	2,300	2,299	2,386	2,473
증가율(%)	-9.7	-2.4	-0.1	3.8	3.6
매출원가	1,680	1,619	1,616	1,677	1,745
매출총이익	676	681	683	709	728
매출총이익률 (%)	28.7	29.6	29.7	29.7	29.4
판매비	675	671	664	679	685
판매비율(%)	28.6	29.2	28.9	28.5	27.7
영업이익	2	10	19	30	43
증가율(%)	-79.1	460.2	98.1	59.6	41.2
영업이익률(%)	0.1	0.4	0.8	1.3	1.7
순금융손익	-20	-31	-8	-9	-8
이자손익	-25	-21	-8	-9	-8
기타	5	-10	0	0	0
기타영업외손익	-268	16	-14	0	0
종속/관계기업손익	0	0	0	0	0
세전이익	-287	-5	-3	22	35
법인세	18	-3	2	5	8
법인세율	-6.3	60.0	-66.7	22.7	22.9
계속사업이익	-305	-2	-4	17	27
중단사업손익	0	0	0	0	0
당기순이익	-305	-2	-4	17	27
증가율(%)	763.4	-99.2	75.4	-486.8	60.8
당기순이익률 (%)	-12.9	-0.1	-0.2	0.7	1.1
지배주주당기순이익	-305	-2	-4	17	27
기타포괄이익	-10	25	0	0	0
총포괄이익	-315	22	-4	17	27
EBITDA	118	122	84	96	94
증가율(%)	-10.9	3.6	-31.3	14.8	-2.0
EBITDA마진율(%)	5.0	5.3	3.7	4.0	3.8

투자지표

(12월 결산)	2024	2025	2026F	2027F	2028F
주당지표(원)					
EPS	-12,935	-103	-181	702	1,129
BPS	39,292	39,942	39,023	39,431	40,266
DPS	300	300	300	300	400
밸류에이션(배)					
PER	-0.6	-73.0	-43.0	11.1	6.9
PBR	0.2	0.2	0.2	0.2	0.2
EV/EBITDA	6.0	5.2	6.7	5.5	5.2
성장성지표(%)					
매출증가율	-9.7	-2.4	-0.1	3.8	3.6
EPS증가율	763.4	-99.2	75.4	-486.8	60.8
수익성지표(%)					
배당수익률	4.1	4.0	3.7	3.7	4.9
ROE	-28.0	-0.3	-0.5	1.8	2.8
ROA	-14.3	-0.1	-0.2	0.9	1.4
ROIC	-24.9	-0.2	-0.4	1.8	2.9
안정성지표(%)					
부채비율(%)	103.6	89.9	97.1	99.2	97.9
순차입금 비율(%)	57.7	48.5	40.6	37.1	32.3
이자보상배율(배)	0.0	0.3	1.3	2.0	2.8
활동성지표(배)					
매출채권회전율	49.9	64.5	70.2	71.3	71.9
재고자산회전율	6.6	6.4	6.6	6.7	6.8
총자산회전율	1.1	1.3	1.3	1.3	1.3

*주당지표 및 밸류에이션은 지배주주순이익 및 지배주주지분 기준

재무상태표

(십억원)	2024	2025	2026F	2027F	2028F
유동자산	554	479	559	618	663
현금및현금성자산	95	65	148	192	230
유가증권	0	1	1	1	1
매출채권	39	33	33	34	35
재고자산	368	351	348	362	367
비유동자산	1,335	1,312	1,257	1,236	1,218
유형자산	382	353	326	294	273
무형자산	591	589	588	586	584
투자자산	136	121	121	125	127
자산총계	1,889	1,791	1,816	1,854	1,881
유동부채	543	497	543	571	578
매입채무및기타채무	111	104	106	110	111
단기차입금	110	40	40	55	56
유동성장기부채	125	155	155	155	155
비유동부채	418	351	351	352	353
사채	284	213	213	213	213
장기차입금	0	0	0	0	0
부채총계	961	848	895	924	930
지배주주지분	928	943	921	931	951
자본금	118	118	118	118	118
자본잉여금	756	456	445	445	445
자본조정등	-19	-19	-19	-19	-19
기타포괄이익누계액	0	0	0	0	0
이익잉여금	73	388	377	386	406
비지배주주지분	0	0	0	0	0
자본총계	928	943	921	931	951
비이자부채	331	326	373	387	392
총차입금	630	522	522	537	538
순차입금	535	457	374	345	307

현금흐름표

(십억원)	2024	2025	2026F	2027F	2028F
영업활동 현금흐름	109	157	79	72	74
당기순이익	-305	-2	-4	17	27
비현금성 비용 및 수익	450	142	87	74	59
유형자산감가상각비	112	108	61	62	48
무형자산상각비	4	5	4	3	3
운전자본변동	-35	16	4	-10	-4
매출채권등의 감소	0	0	0	-1	-1
재고자산의 감소	-25	17	3	-13	-6
매입채무등의 증가	0	0	1	4	2
기타 영업현금흐름	-1	1	-8	-9	-8
투자활동 현금흐름	90	28	-9	-46	-33
유형자산의 증가(CAPEX)	-24	-19	-34	-31	-28
유형자산의 감소	1	1	0	0	0
무형자산의 감소(증가)	-6	-5	-2	-2	0
투자자산의 감소(증가)	0	0	41	-4	-2
기타	119	51	-14	-9	-3
재무활동 현금흐름	-227	-215	14	17	-2
차입금의 증가(감소)	0	0	0	0	0
자본의 증가	0	0	-10	0	0
기타	-227	-215	24	17	-2
기타 및 조정	1	0	-1	1	0
현금의 증가	-27	-30	83	44	39
기초현금	121	95	65	148	192
기말현금	95	65	148	192	230

Compliance Notice

동 자료에 게재된 내용들은 외부의 압력이나 부당한 간섭없이 본인의 의견을 정확하게 반영하여 작성되었음을 확인합니다.
 동 자료는 기관투자자 또는 제3자에게 사전 제공한 사실이 없습니다.
 동 자료는 조사분석자료 작성에 참여한 외부인(계열회사 및 그 임직원등)이 없습니다.
 조사분석 담당자 및 배우자는 해당종목과 재산적 이해관계가 없습니다.
 동 자료에 언급된 종목의 지분을 1%이상 보유하고 있지 않습니다.
 당사는 상기 명시한 사항 외 고지해야 하는 특별한 이해관계가 없습니다.

종목명	담당자	담당자(배우자) 보유여부			1%이상 보유여부	유가증권 발행관련	계열사 관계여부	공개매수 사무취급	IPO	회사채 지급보증	중대한 이해관계	M&A 관련
		수량	취득가	취득일								
해당 사항 없음												

투자이건 안내 (투자기간 12개월)

종목 투자이건 (절대수익률 기준)			
매수 15% 이상	Trading Buy (중립) 0%~15%	중립 -15%~0%	축소 -15% 이상 하락
업종 투자이건 (상대수익률 기준)			
비중확대 +10% ~	중립 -10% ~ +10%	비중축소 ~ -10%	

투자등급 통계 (2025.04.01~2026.03.31)

투자등급 구분	건수	비율(%)
매수	139	92.7
Trading Buy (중립)	10	6.7
중립	1	0.7
매도	0	0

최근 2년간 주가 그래프 및 목표주가(대상 시점 1년) 변동 추이

(▲) 매수, (■) Trading Buy (중립), (●) 중립, (◆) 축소, (■) Not Rated / 담당자 변경

