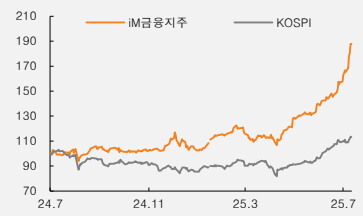


투자 의견(유지)	<b>매수</b>
목표주가(상향)	<b>▲ 19,000원</b>
현재주가(25/7/11)	14,980원
상승여력	26.8%

순이익(25F,십억원)	473
Consensus 순이익 (25F,십억원)	443
EPS 성장률(25F,%)	124.2
MKT EPS 성장률(25F,%)	24.6
P/E(25F,x)	5.3
MKT P/E(25F,x)	11.6
KOSPI	3,175.77
시가총액(십억원)	2,493
발행주식수(백만주)	162
유동주식비율(%)	84.0
외국인 보유비중(%)	43.2
베타(12M) 일간수익률	0.64
52주 최저가(원)	7,490
52주 최고가(원)	15,000
(%)	1M 6M 12M
절대주가	30.0 78.1 89.1
상대주가	19.0 41.1 72.2



[금융]  
정태준, CFA  
taejoon.jeong@miraeasset.com

# iM금융지주

## 빠른 자본비율 상승으로 환원 확대 가능

### 투자 의견 매수 유지, 목표주가 19,000원으로 상향

iM금융지주에 대한 투자 의견 매수 유지, 목표주가는 기존 12,500원에서 19,000원으로 상향한다. 목표주가는 2025년 예상 BPS에 목표 P/B 0.5배를 적용하여 산출했다. 목표 P/B 0.5배는 1) 타행에 비해 주주환원을 목표치가 낮다는 점, 2) 그럼에도 최근 자본비율이 빠르게 상승해 주주환율이 상승할 수 있다는 점을 감안해 부여했다. 이에 따른 상승여력은 26.8%로, 투자 의견은 매수를 유지한다.

### 주주환원 목표치 상승 기대

동사의 현재 주주환율을 목표치는 40%로 타행보다 낮지만, 이는 작년 동사의 자본비율이 약했던 점에 기인한다. 그러나 동사는 지난 분기에 보여주었듯이 강한 이익 턴어라운드 지속되고 있으며, 이에 따라 자본비율도 빠르게 상승할 전망이다. 따라서 주주환율 목표치가 40%에서 50%로 상승하는 보통주자본비율 12.3%도 조만간 달성할 것으로 예상된다. 타행에 비해 약하다고 지적받았던 자사주 매입·소각 규모 역시 기존 발표 내용(2027년까지 1,500억원)보다 이른 시점에 달성할 전망이며, 이후 새로운 주주환원 강화정책이 나올 것으로 기대한다.

### 2분기 실적 전망

2분기 지배주주순이익은 컨센서스를 8.1% 상회하는 1,456억원을 예상한다. 이자이익은 순이자마진은 전분기대비 3bps 하락, 원화대출금은 전분기대비 0.5% 증가하며 전년동기대비 8.8%, 전분기대비 0.8% 감소할 것으로 예상된다. 대손비용은 전년동기대비 74.3% 감소, 전분기대비 15.8% 증가할 전망이다. 보통주자본비율은 12.30%로 전분기대비 28bps 상승할 것으로 예상된다. 하반기에는 대출성장률 회복과 추가 주주환원으로 보통주자본비율이 소폭 하락하겠으나, 연간 상승세는 지속될 전망이다.

결산기 (12월)	2023	2024	2025F	2026F	2027F
순영업이익 (십억원)	2,177	2,082	1,999	1,989	2,026
영업이익 (십억원)	534	263	671	682	706
순이익 (십억원)	388	215	473	473	476
EPS (원)	2,291	1,271	2,850	2,946	3,077
BPS (원)	35,751	36,006	37,945	41,118	44,657
P/E (배)	3.7	6.4	5.3	5.3	5.2
P/B (배)	0.24	0.23	0.39	0.38	0.36
ROE (%)	6.8	3.6	7.8	7.5	7.2
주주환원수익률 (%)	6.5	3.3	6.8	7.2	7.6
보통주자본비율 (%)	11.2	11.7	12.2	12.4	12.6

주: K-IFRS 연결 기준, 순이익은 지배주주 귀속 순이익  
자료: iM금융지주, 미래에셋증권 리서치센터

표 16. 목표주가 산출

(원, 배, %)

항목	값	비고
기존 목표주가	12,500	
2025F ROE	7.7	당사 추정치
수정 할인율	23.2	내재 할인율을 기준으로 당사 조정
목표 P/B	0.33	
2025F BPS	37,700	당사 추정치
신규 목표주가	19,000	
2025F ROE	7.8	당사 추정치
수정 할인율	15.6	내재 할인율을 기준으로 당사 조정
목표 P/B	0.50	
2025F BPS	32,507	당사 추정치
현재 주가	14,980	전일 종가 기준
상승여력	26.8	
투자의견	매수	상승여력 20% 이상

자료: 미래에셋증권 리서치센터

표 17. 실적 전망

(십억원)

	1Q25	2Q25F	3Q25F	4Q25F	2024	2025F	2026F
순영업수익	521	523	472	483	2,082	1,999	1,989
이자이익	403	400	400	401	1,686	1,604	1,625
은행	307	301	301	303	1,287	1,212	1,232
비은행	96	98	99	98	399	392	392
비이자이익	118	123	73	82	396	396	364
판매비와 관리비	242	235	213	290	1,078	980	968
총당금전영업이익	279	288	260	193	1,004	1,020	1,021
대손비용	70	81	90	108	740	349	340
영업이익	209	206	170	86	263	671	682
영업외손익	-3	-3	-3	-5	-11	-14	-15
세전이익	206	204	166	80	253	657	667
법인세비용	47	54	44	21	51	166	176
연결 당기순이익	159	150	123	59	202	490	491
지배주주순이익	154	146	118	55	215	473	473

자료: 미래에셋증권 리서치센터

iM금융지주 (139130)

연결 포괄손익계산서

(십억원)	2024	2025F	2026F	2027F
순영업수익	2,082	1,999	1,989	2,026
이자이익	1,686	1,604	1,625	1,661
은행 이자이익	1,287	1,212	1,232	1,264
비은행 이자이익	399	392	392	397
비이자이익	396	396	364	364
판매비와 관리비	1,078	980	968	985
총당금적립전 영업이익	1,004	1,020	1,021	1,040
총당금전입액	740	349	340	334
영업이익	263	671	682	706
영업외손익	-11	-14	-15	-15
세전이익	253	657	667	691
법인세비용	51	166	176	198
당기순이익	202	490	491	493
지배주주순이익	215	473	473	476
비지배주주순이익	-13	18	18	18

성장률 (%)	2024	2025F	2026F	2027F
순영업수익	-4.4	-3.9	-0.5	1.8
이자이익	3.1	-4.9	1.3	2.3
은행 이자이익	0.5	-5.9	1.7	2.6
비은행 이자이익	12.5	-1.7	0.1	1.2
비이자이익	-26.9	0.1	-7.9	0.0
판매비와 관리비	4.1	-9.1	-1.2	1.8
총당금적립전 영업이익	-12.1	1.6	0.1	1.9
총당금전입액	22.0	-52.8	-2.7	-1.7
영업이익	-50.7	154.6	1.6	3.6
영업외손익	463.2	30.3	7.9	2.1
세전이익	-52.5	159.9	1.5	3.7
법인세비용	-57.5	225.5	5.8	12.4
당기순이익	-51.1	143.2	0.1	0.5
지배주주순이익	-44.6	120.0	0.1	0.6
비지배주주순이익	-154.5	-232.3	0.0	0.0

주요 경영지표

(%, 십억원)	2024	2025F	2026F	2027F
NIM	1.91	1.72	1.72	1.70
NIS	2.25	2.02	1.98	1.95
경비율	51.8	49.0	48.7	48.6
대손비용률	1.15	0.53	0.50	0.47
자산 성장률	0.8	6.2	3.4	3.4
지배주주자본 성장률	0.7	2.4	4.8	4.4
BIS 자본	6,304	6,585	6,879	7,164
기본자본	5,725	6,038	6,331	6,616
보통주자본	5,050	5,366	5,660	5,945
보완자본	579	547	547	547
위험가중자산	43,108	44,153	45,718	47,339
BIS 비율	14.6	14.9	15.0	15.1
기본자본비율	13.3	13.7	13.8	14.0
보통주자본비율	11.7	12.2	12.4	12.6
보완자본비율	1.6	1.2	1.2	1.2

자료: iM금융지주, 미래에셋증권 리서치센터

연결 재무제표

(십억원)	2024	2025F	2026F	2027F
자산	94,149	99,960	103,319	106,791
현금성자산	4,126	5,084	5,254	5,431
유가증권	20,897	23,883	24,686	25,515
대출채권	65,701	66,862	69,233	71,687
은행 원화대출금	57,349	58,760	60,843	63,000
유형자산	948	939	939	939
기타	3,425	3,192	3,207	3,218
부채	87,943	93,610	96,675	99,861
예수부채	59,807	60,990	63,152	65,391
은행 원화예수금	59,807	60,990	63,152	65,391
차입부채	17,528	20,661	21,337	22,040
기타	10,608	11,959	12,185	12,430
자본	6,206	6,351	6,644	6,929
지배주주자본	5,991	6,136	6,430	6,715
자본금	846	846	846	846
자본잉여금	1,563	1,563	1,563	1,563
자본조정	-20	-20	-20	-20
기타포괄손익누계액	-595	-641	-641	-641
이익잉여금	3,385	3,573	3,866	4,152
기타자본	816	816	816	816
비지배자본	215	215	215	215

주요 투자지표

(배, %, 원)	2024	2025F	2026F	2027F
Valuation				
P/E	6.4	5.3	5.3	5.2
P/B	0.23	0.39	0.38	0.36
배당수익률	6.1	4.0	4.0	4.0
주당지표				
EPS	1,271	2,850	2,946	3,077
BPS	36,006	37,945	41,118	44,657
DPS	500	600	600	600

성장성

EPS 성장률	-44.5	124.2	3.4	4.5
BPS 성장률	0.7	5.4	8.4	8.6

수익성

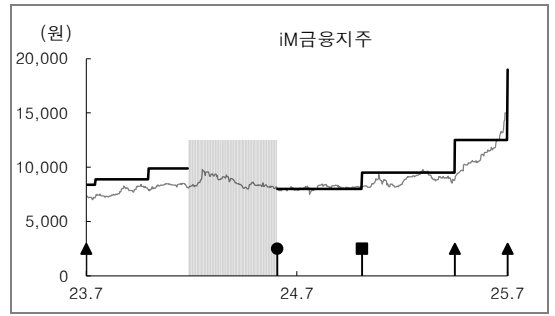
ROE	3.6	7.8	7.5	7.2
ROA	0.23	0.49	0.47	0.45
총당금전영업이익률	48.2	51.0	51.3	51.4
영업이익률	12.7	33.5	34.3	34.9
세전이익률	12.1	32.8	33.5	34.1
순이익률	10.3	23.6	23.8	23.5

주식 수와 배당성향

(천주, %)	2024	2025F	2026F	2027F
기말발행주식수	169,146	164,390	159,050	153,042
보통주	169,146	164,390	159,050	153,042
우선주	0	0	0	0
배당성향	38.7	21.1	21.1	21.0
보통주배당성향	38.7	21.1	21.1	21.0
우선주배당성향	0.0	0.0	0.0	0.0

투자 의견 및 목표주가 변동 추이

제시일자	투자 의견	목표주가(원)	과리율(%)	
			평균주가대비	최고(최저)주가대비
iM금융지수 (139130)				
2025.07.14	매수	19,000	-	-
2025.04.14	매수	12,500	-9.84	20.00
2024.11.04	Trading Buy	9,500	-6.97	2.84
2024.06.10	중립	8,000	1.11	5.63
2024.01.08	분석 대상 제외		-	-
2023.10.31	매수	9,900	-16.08	-14.14
2023.07.31	매수	8,900	-12.85	-5.28
2023.04.10	매수	8,400	-15.45	-10.71



\* 과리율 산정: 수정주가 적용, 목표주가 대상시점은 1년이며 목표주가를 변경하는 경우 해당 조사분석자료의 공표일 전일까지 기간을 대상으로 함

투자 의견 분류 및 적용 기준

기업	산업
매수 : 향후 12개월 기준 절대수익률 20% 이상의 초과수익 예상	비중확대 : 향후 12개월 기준 업종지수상승률이 시장수익률 대비 높거나 상승
중립 : 향후 12개월 기준 절대수익률 -10~10% 이내의 등락이 예상	중립 : 향후 12개월 기준 업종지수상승률이 시장수익률 수준
매도 : 향후 12개월 기준 절대수익률 -10% 이상의 추가하락이 예상	비중축소 : 향후 12개월 기준 업종지수상승률이 시장수익률 대비 낮거나 약화

매수(▲), Trading Buy(■), 중립(●), 매도(◆), 주가(—), 목표주가(→), Not covered(■)

\* 2025년 5월 12일 기준으로 투자 의견 분류 기준 변경(Trading Buy 의견 삭제)

\* 향후 12개월 기준 절대수익률 10% 이상, 20% 미만의 추가상승이 예상되는 종목은 금융투자분석사 재량에 따라 '매수' 또는 '중립' 의견으로 제시함

투자 의견 비율

매수(매수)	Trading Buy(매수)	중립(중립)	매도
84.91%	5.59%	8.94%	0.56%

\* 2025년 06월 30일 기준으로 최근 1년간 금융투자상품에 대하여 공표한 최근일 투자등급의 비율

Compliance Notice

- 당사는 자료 작성일 현재 조사분석 대상법인과 관련하여 특별한 이해관계가 없음을 확인합니다.
- 당사는 본 자료를 제3자에게 사전 제공한 사실이 없습니다.
- 본 자료를 작성한 애널리스트는 자료작성일 현재 조사분석 대상법인의 금융투자상품 및 권리를 보유하고 있지 않습니다.
- 본 자료는 외부의 부당한 압력이나 간섭없이 애널리스트의 의견이 정확하게 반영되었음을 확인합니다.

본 조사분석자료는 당사의 리서치센터가 신뢰할 수 있는 자료 및 정보로부터 얻은 것이나, 당사가 그 정확성이나 완전성을 보장할 수 없으므로 투자자 자신의 판단과 책임하에 종목 선택이나 투자시기에 대한 최종 결정을 하시기 바랍니다. 따라서 본 조사분석자료는 어떠한 경우에도 고객의 증권투자 결과에 대한 법적 책임소재의 증빙자료로 사용될 수 없습니다. 본 조사분석자료의 지적재산권은 당사에 있으므로 당사의 허락 없이 무단 복제 및 배포할 수 없습니다.